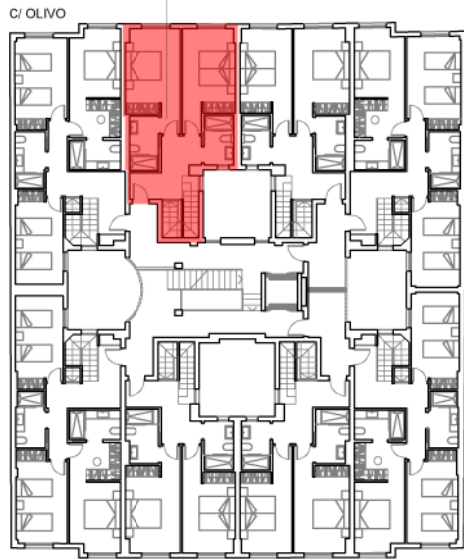


EDIFICIO VERONA

EL PALMAR - MURCIA



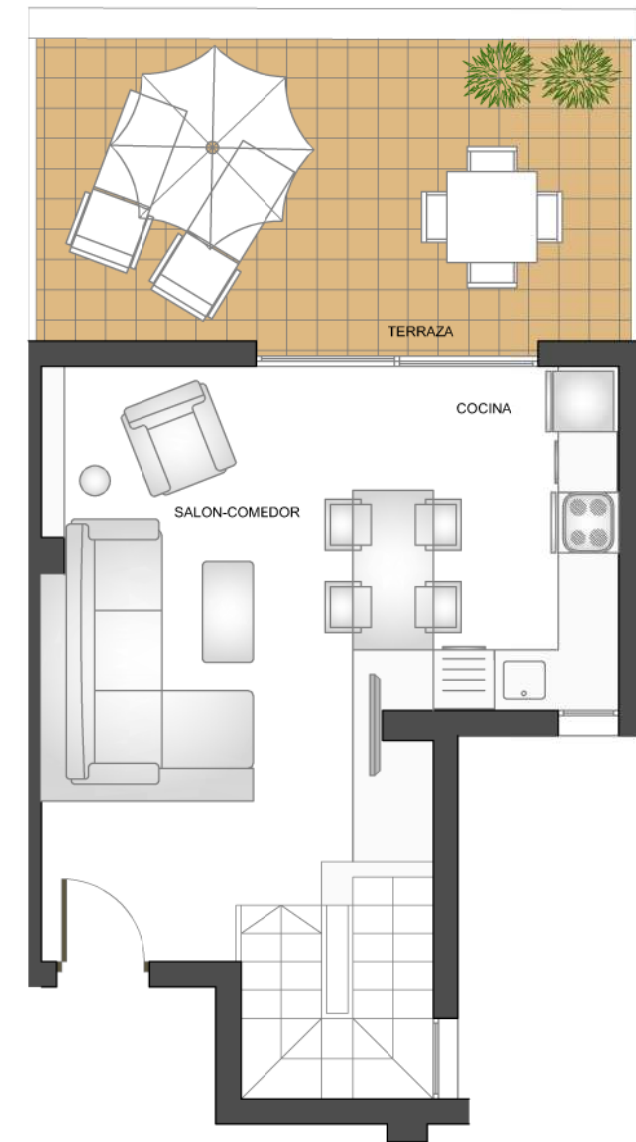
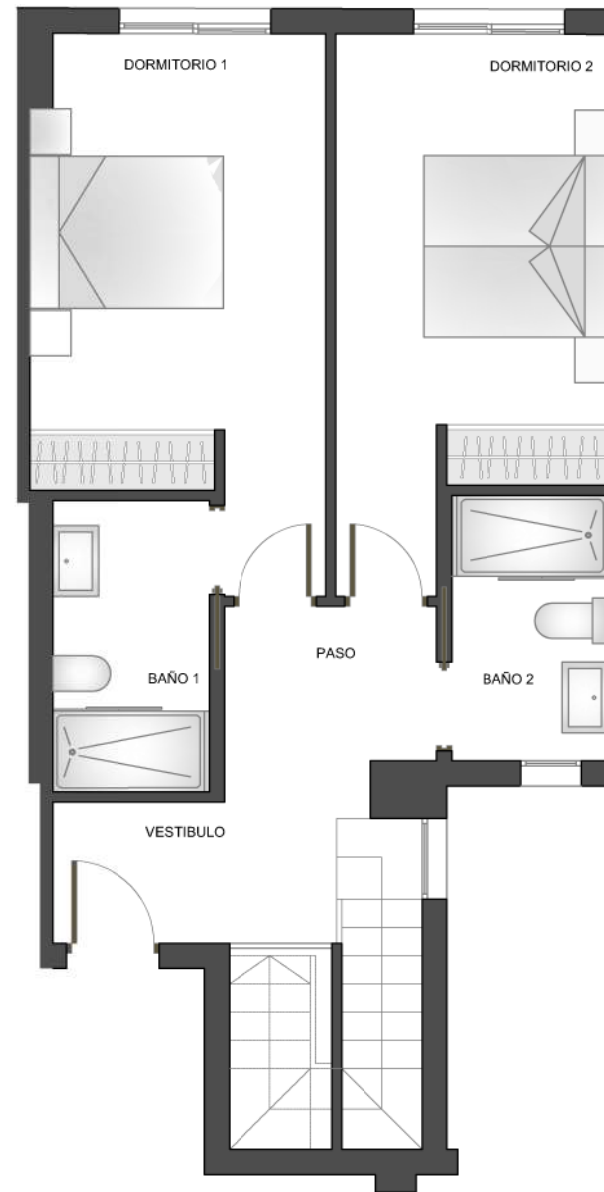
TIPO G2



C/ OLIVO

PLANTA CUARTA

VIVIENDA		TIPO G2
nº	SUPERFICIES UTILES	
1	VESTIBULO	6,05
2	PASO	3,80
3	COCINA	
4	SALÓN COMEDOR	27,28
5	DORMITORIO 1	14,06
6	DORMITORIO 2	13,38
7	BAÑO 1	4,48
8	BAÑO 2	4,08
TOTAL S. UTIL INTERIOR		73,13
GALERÍA (50%)		0,00
TERRAZA CUBIERTA (50%)		0,00
TOTAL S. UTIL EXTERIOR		0,00
SUP. CONSTRUIDA PROPIA		94,37
SUP. CONSTR. CON Z. COMUNES		118,63
SUPERFICIES DESCUBIERTAS (útil)		
9	TERRAZA DESCUBIERTA 1	17,66



TIPO G2

Octubre 2023

Apartamento, 2 Dormitorios + 2 Baños - Planta Cuarta + Bajo Cubierta



Plano sujeto a posibles modificaciones por razones o exigencias de índole técnica o jurídica. Las superficies y acotaciones son aproximadas. Cocina y amueblamiento orientativo, sin valor contractual.