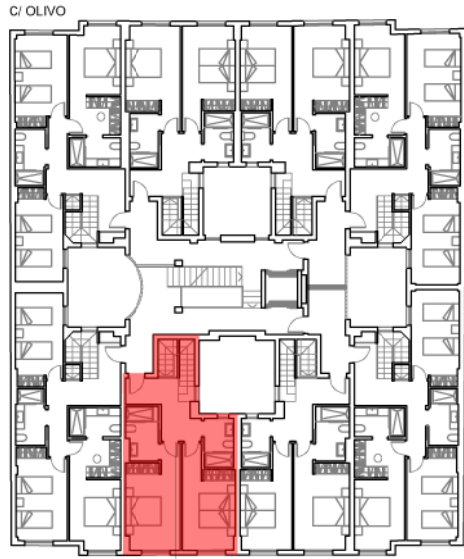


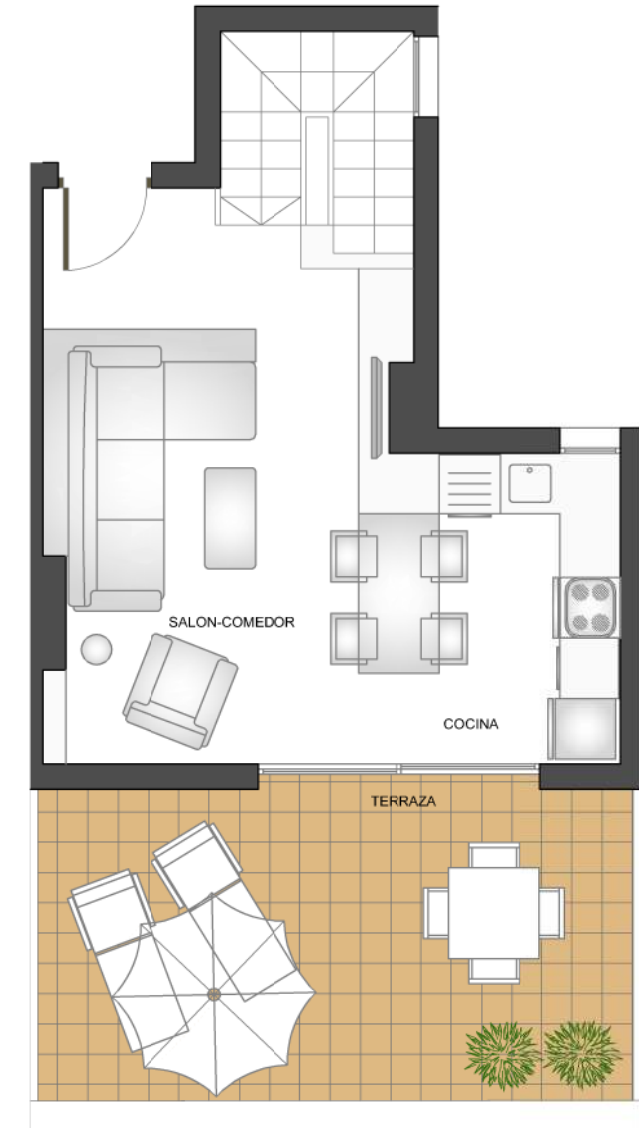
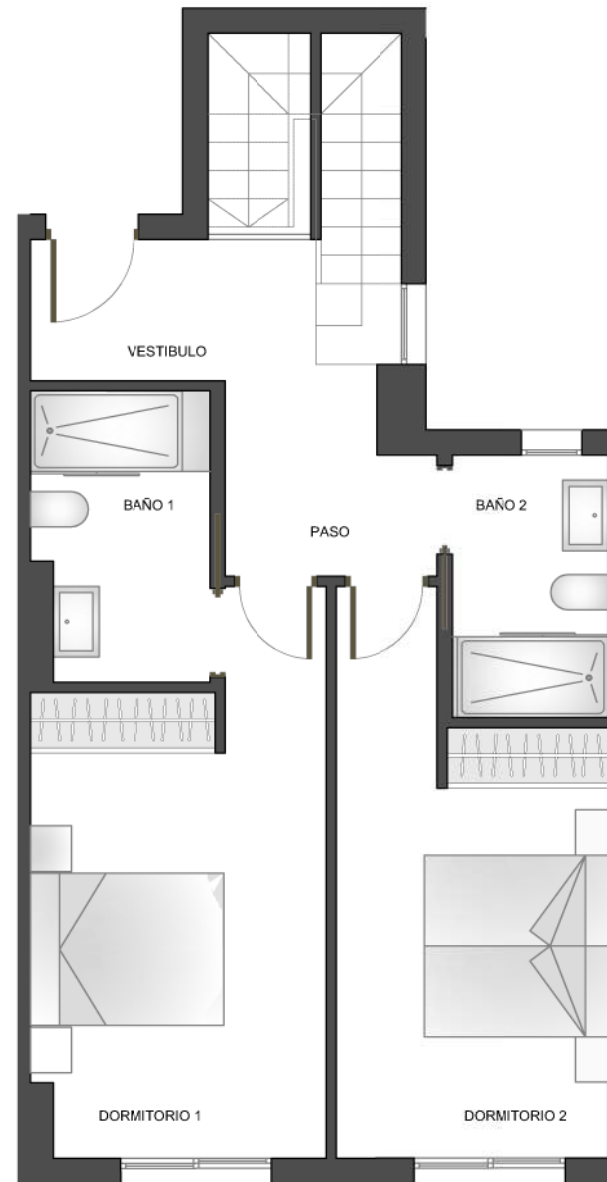
# EDIFICIO VERONA

EL PALMAR - MURCIA



C/ OLIVO  
C/ NTRA. SRA. DE LOURDES  
**TIPO G1**  
PLANTA CUARTA

VIVIENDA		TIPO G1
nº	SUPERFICIES UTILES	
1	VESTIBULO	6,04
2	PASO	3,72
3	COCINA	
4	SALÓN COMEDOR	25,61
5	DORMITORIO 1	14,30
6	DORMITORIO 2	13,11
7	BAÑO 1	4,86
8	BAÑO 2	4,03
<b>TOTAL S. UTIL INTERIOR</b>		<b>71,67</b>
	GALERÍA (50%)	0,00
	TERRAZA CUBIERTA (50%)	0,00
<b>TOTAL S. UTIL EXTERIOR</b>		<b>0,00</b>
<b>SUP. CONSTRUIDA PROPIA</b>		<b>93,19</b>
<b>SUP. CONSTR. CON Z. COMUNES</b>		<b>141,60</b>
SUPERFICIES DESCUBIERTAS (útil)		
9	TERRAZA DESCUBIERTA 1	18,21



## TIPO G1

Octubre 2023

Apartamento, 2 Dormitorios + 2 Baños - Planta Cuarta + Bajo Cubierta



Plano sujeto a posibles modificaciones por razones o exigencias de índole técnica o jurídica. Las superficies y acotaciones son aproximadas. Cocina y amueblamiento orientativo, sin valor contractual.