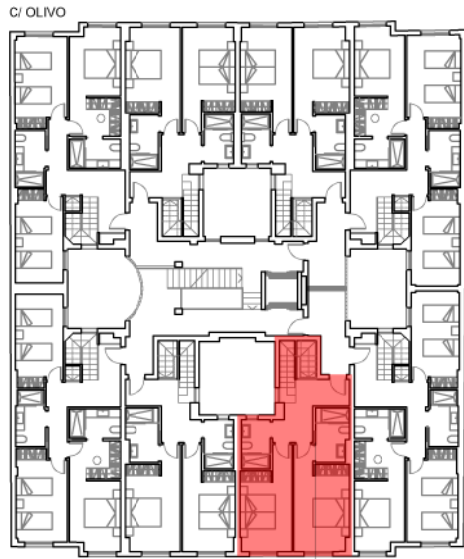


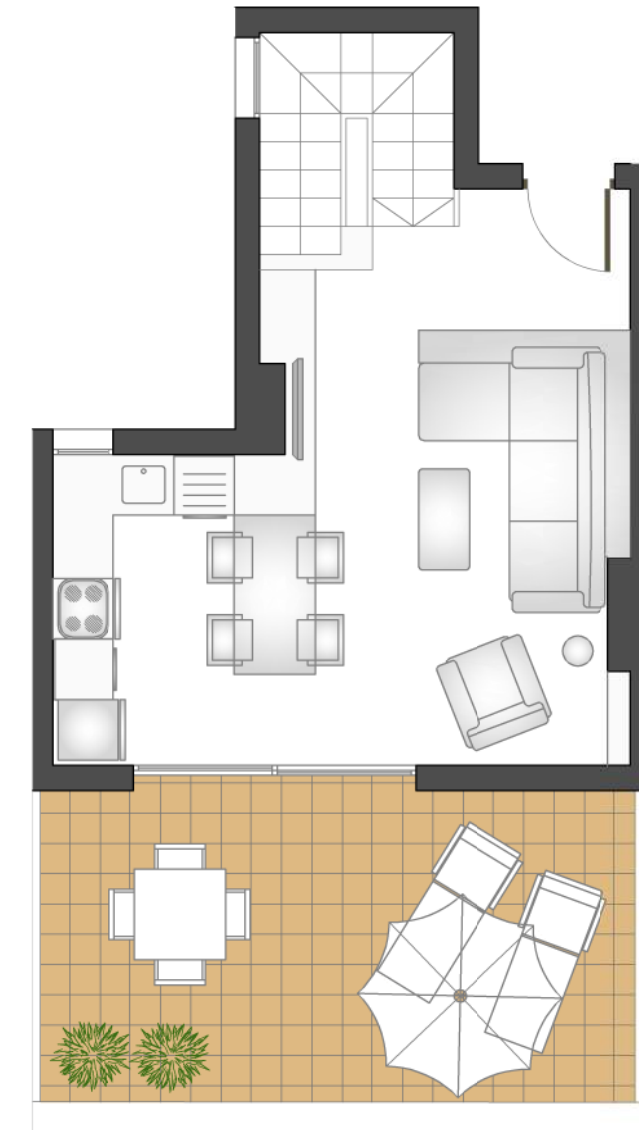
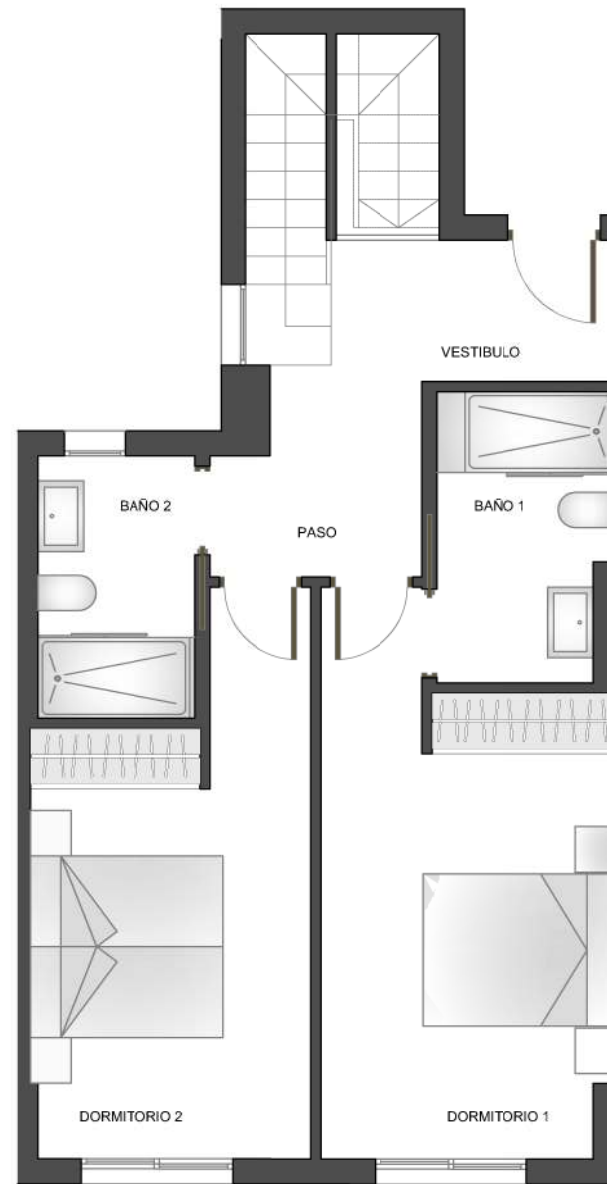
EDIFICIO VERONA

EL PALMAR - MURCIA



C/ OLIVO
C/ NTRA. SRA. DE LOURDES
TIPO G1'
PLANTA CUARTA

VIVIENDA		TIPO G1'
nº	SUPERFICIES UTILES	
1	VESTIBULO	6,04
2	PASO	3,72
3	COCINA	
4	SALÓN COMEDOR	25,61
5	DORMITORIO 1	14,30
6	DORMITORIO 2	13,11
7	BAÑO 1	4,86
8	BAÑO 2	4,03
TOTAL S. UTIL INTERIOR		71,67
	GALERÍA (50%)	0,00
	TERRAZA CUBIERTA (50%)	0,00
TOTAL S. UTIL EXTERIOR		0,00
SUP. CONSTRUIDA PROPIA		93,19
SUP. CONSTR. CON Z. COMUNES		141,60
SUPERFICIES DESCUBIERTAS (útil)		
9	TERRAZA DESCUBIERTA 1	18,21



TIPO G1'

Octubre 2023

Apartamento, 2 Dormitorios + 2 Baños - Planta Cuarta + Bajo Cubierta



Plano sujeto a posibles modificaciones por razones o exigencias de índole técnica o jurídica. Las superficies y acotaciones son aproximadas. Cocina y amueblamiento orientativo, sin valor contractual.