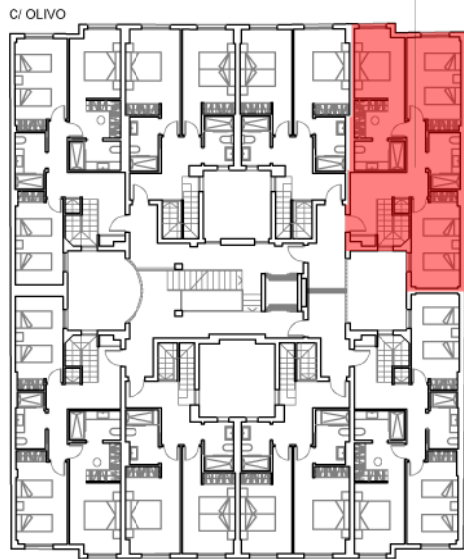


EDIFICIO VERONA

EL PALMAR - MURCIA

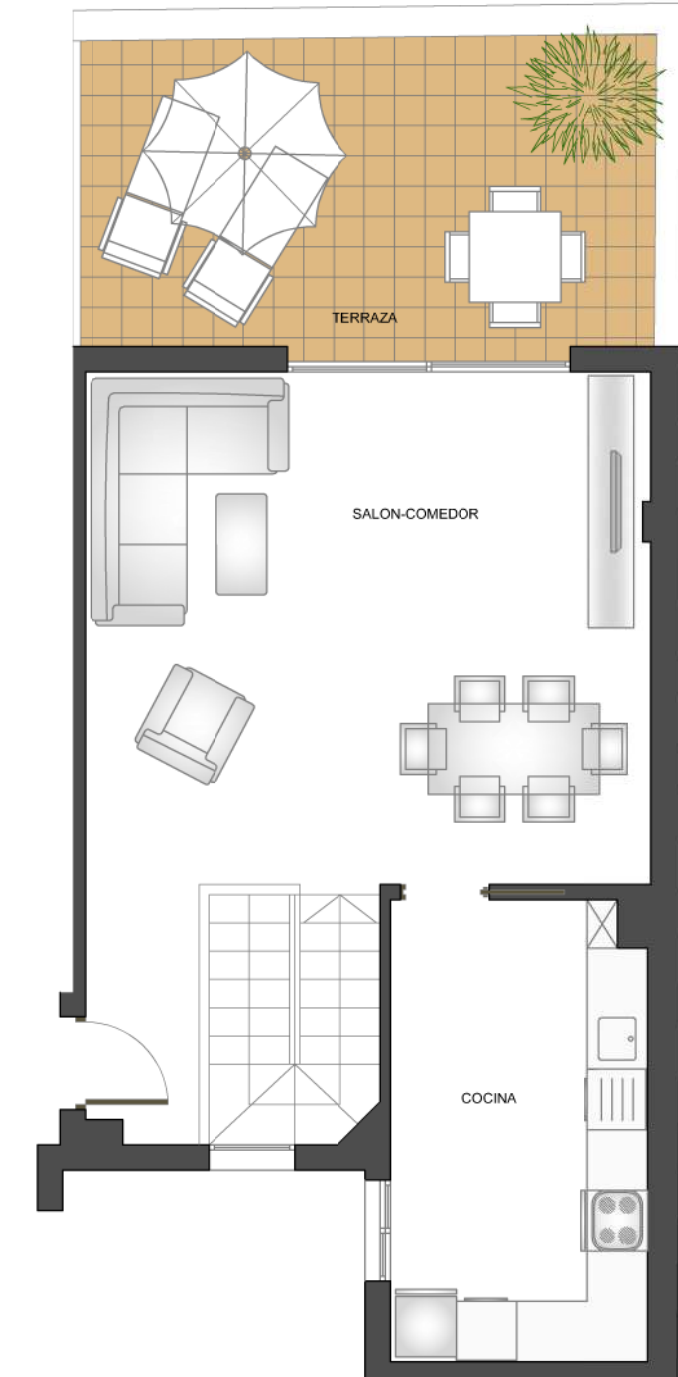
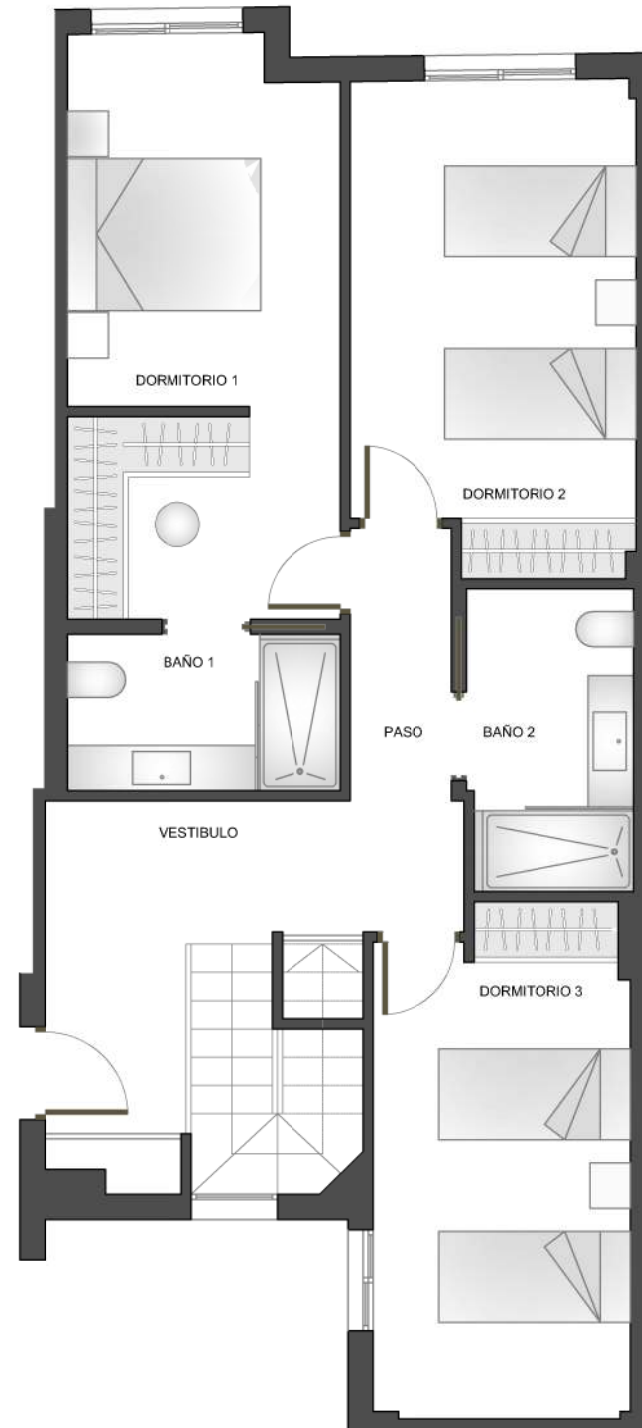
TIPO F4



C/ NTRA. SRA. DE LOURDES

PLANTA CUARTA

VIVIENDA		TIPO F4
nº	SUPERFICIES UTILES	
1	VESTIBULO	9,65
2	PASO	2,70
3	COCINA	11,55
4	SALÓN COMEDOR	31,36
5	DORMITORIO 1	11,51
6	DORMITORIO 2	13,31
7	DORMITORIO 3	12,55
8	BAÑO 1	4,90
9	BAÑO 2	4,19
TOTAL S. UTIL INTERIOR		105,33
GALERÍA (50%)		0,00
TERRAZA CUBIERTA (50%)		0,00
TOTAL S. UTIL EXTERIOR		0,00
SUP. CONSTRUIDA PROPIA		134,76
SUP. CONSTR. CON Z. COMUNES		169,72
SUPERFICIES DESCUBIERTAS (útil)		
10	TERRAZA DESCUBIERTA 1	17,49



TIPO F4

Octubre 2023

Apartamento, 3 Dormitorios + 2 Baños - Planta Cuarta + Bajo Cubierta



Plano sujeto a posibles modificaciones por razones o exigencias de índole técnica o jurídica. Las superficies y acotaciones son aproximadas. Cocina y amueblamiento orientativo, sin valor contractual.