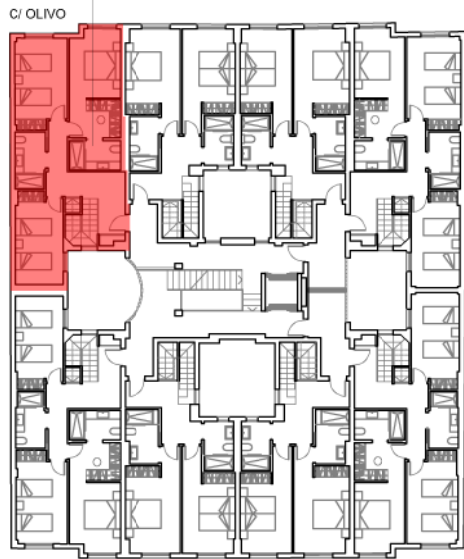


EDIFICIO VERONA

EL PALMAR - MURCIA

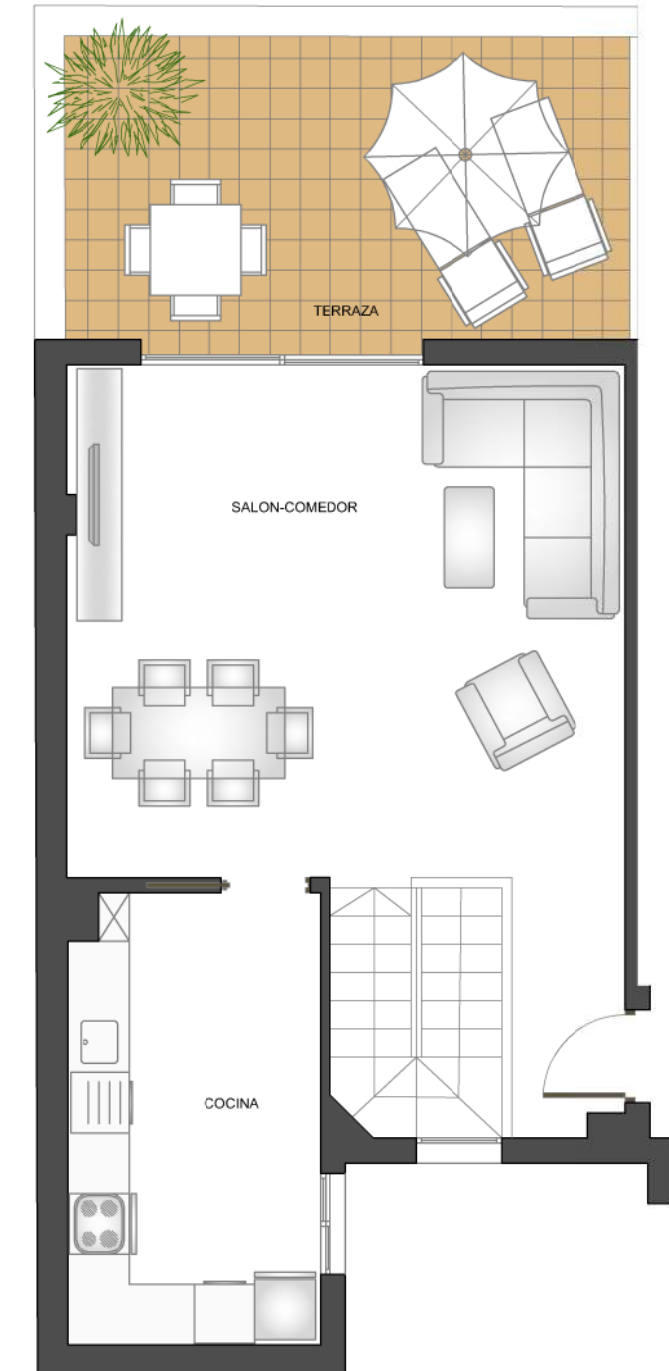
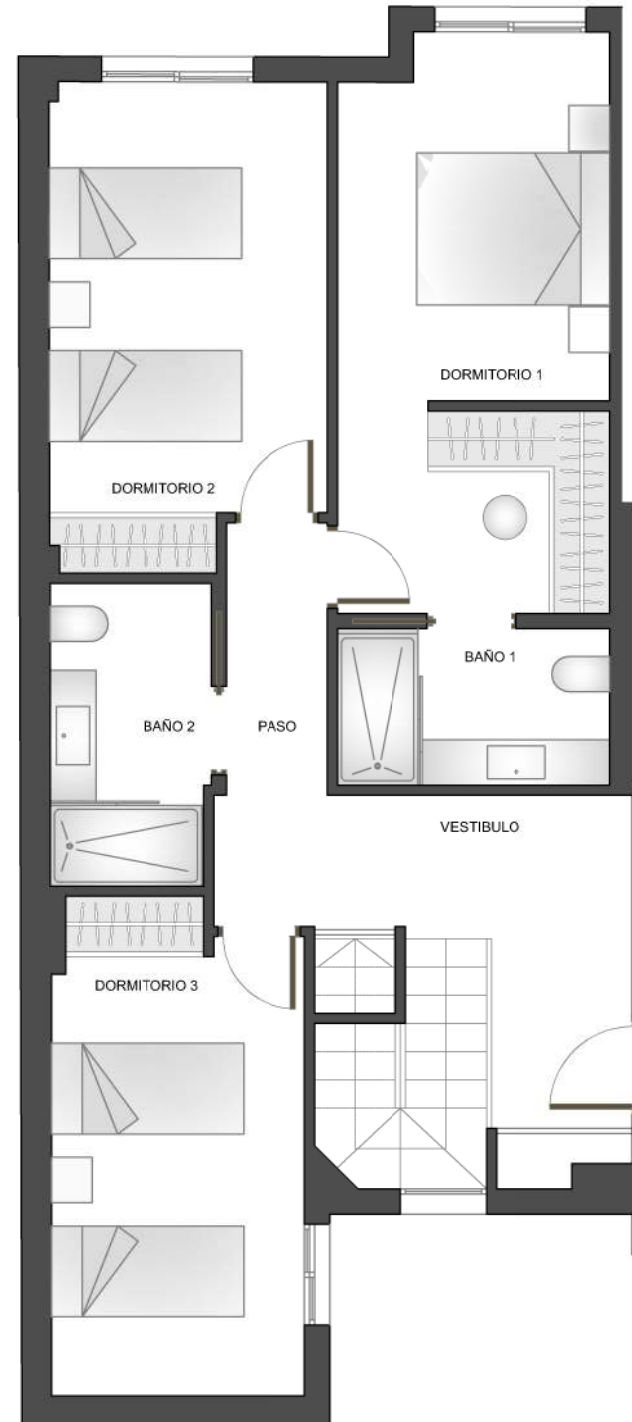
TIPO F3



C/ NTRA. SRA. DE LOURDES

PLANTA CUARTA

VIVIENDA		TIPO F3
nº		
SUPERFICIES UTILES		
1	VESTIBULO	9,64
2	PASO	2,70
3	COCINA	11,07
4	SALÓN COMEDOR	30,83
5	DORMITORIO 1	11,39
6	DORMITORIO 2	12,70
7	DORMITORIO 3	11,87
8	BAÑO 1	4,70
9	BAÑO 2	4,19
TOTAL S. UTIL INTERIOR		102,70
GALERÍA (50%)		0,00
TERRAZA CUBIERTA (50%)		0,00
TOTAL S. UTIL EXTERIOR		0,00
SUP. CONSTRUIDA PROPIA		132,75
SUP. CONSTR. CON Z. COMUNES		166,83
SUPERFICIES DESCUBIERTAS (útil)		
10	TERRAZA DESCUBIERTA 1	16,86



TIPO F3

Octubre 2023

Apartamento, 3 Dormitorios + 2 Baños - Planta Cuarta + Bajo Cubierta



Plano sujeto a posibles modificaciones por razones o exigencias de índole técnica o jurídica. Las superficies y acotaciones son aproximadas. Cocina y amueblamiento orientativo, sin valor contractual.