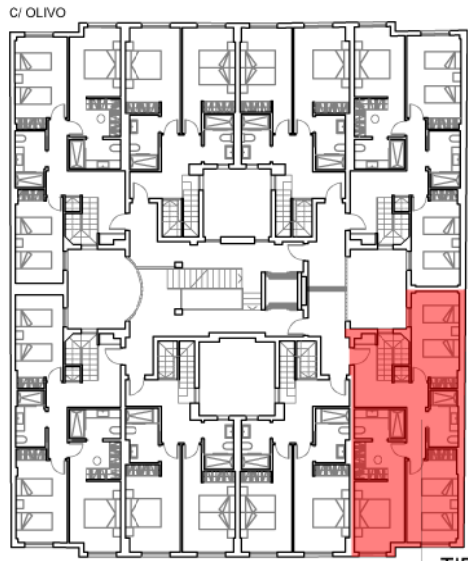


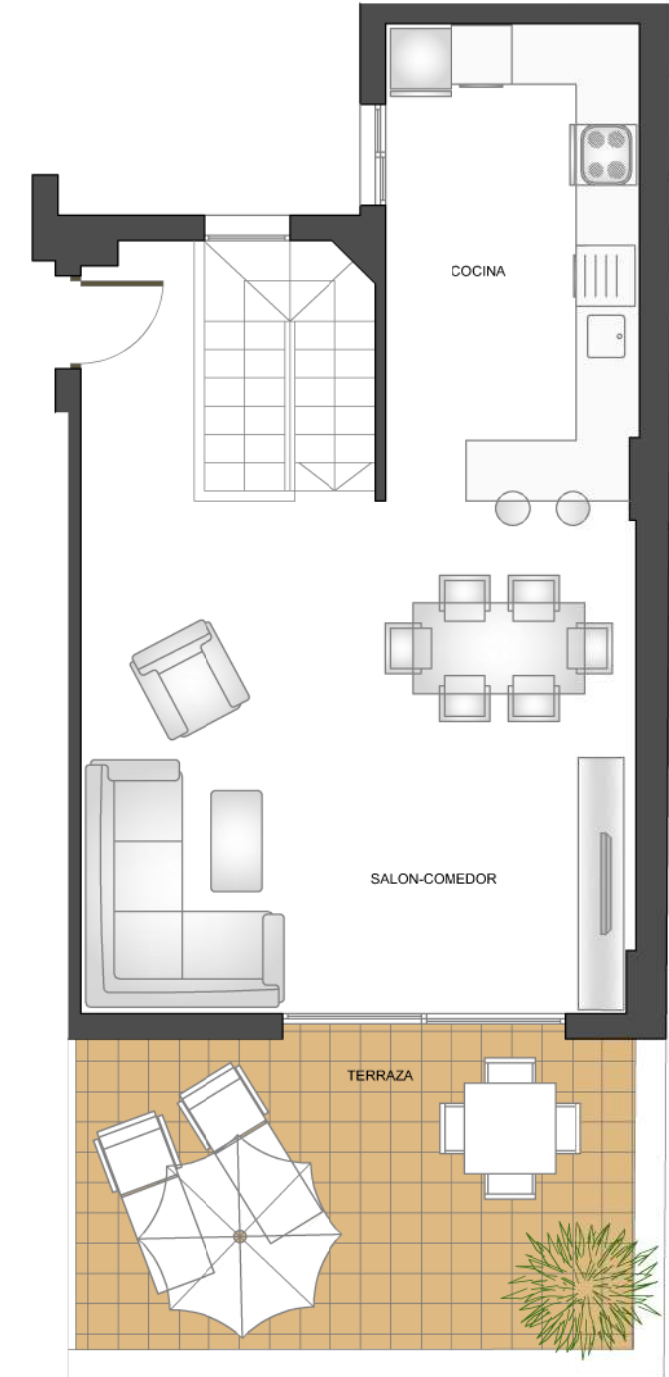
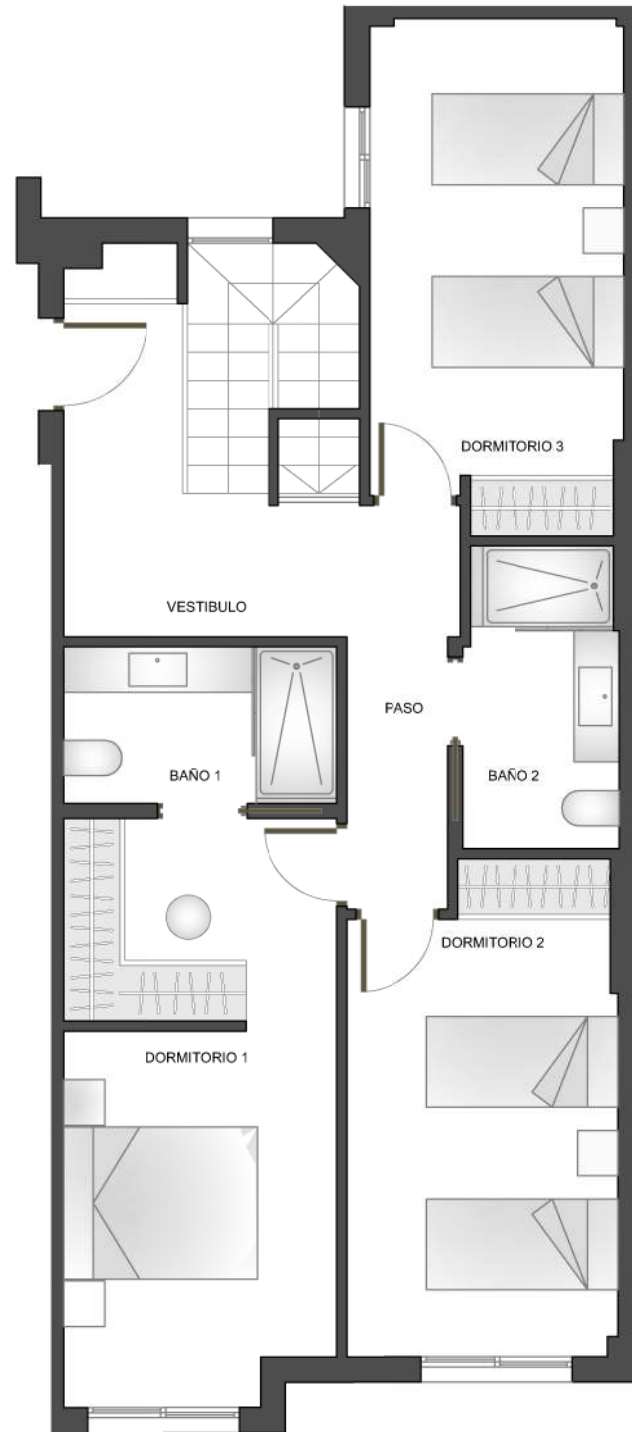
EDIFICIO VERONA

EL PALMAR - MURCIA



C/ OLIVO
C/ NTRA. SRA. DE LOURDES
TIPO F2
PLANTA CUARTA

VIVIENDA		TIPO F2
nº	SUPERFICIES UTILES	
1	VESTIBULO	8,85
2	PASO	2,70
3	COCINA	11,86
4	SALÓN COMEDOR	30,81
5	DORMITORIO 1	11,59
6	DORMITORIO 2	12,49
7	DORMITORIO 3	12,40
8	VESTIDOR	3,61
9	BAÑO 1	4,54
10	BAÑO 2	4,19
TOTAL S. UTIL INTERIOR		102,88
	GALERÍA (50%)	0,00
	TERRAZA CUBIERTA (50%)	0,00
TOTAL S. UTIL EXTERIOR		0,00
SUP. CONSTRUIDA PROPIA		131,67
SUP. CONSTR. CON Z. COMUNES		165,81
SUPERFICIES DESCUBIERTAS (útil)		
11	TERRAZA DESCUBIERTA 1	17,08



TIPO F2

Octubre 2023

Apartamento, 3 Dormitorios + 2 Baños - Planta Cuarta + Bajo Cubierta



Plano sujeto a posibles modificaciones por razones o exigencias de índole técnica o jurídica. Las superficies y acotaciones son aproximadas. Cocina y amueblamiento orientativo, sin valor contractual.