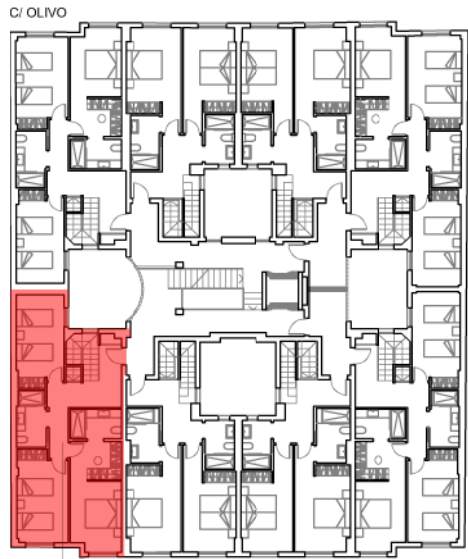


EDIFICIO VERONA

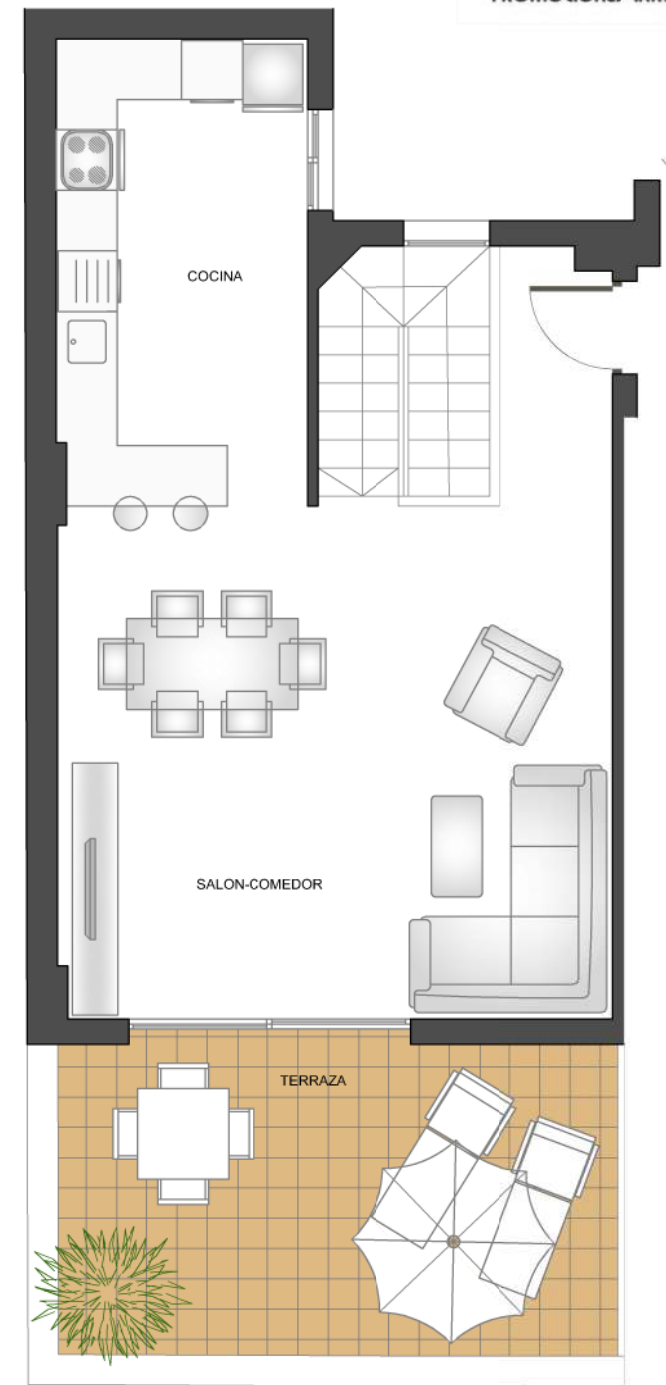
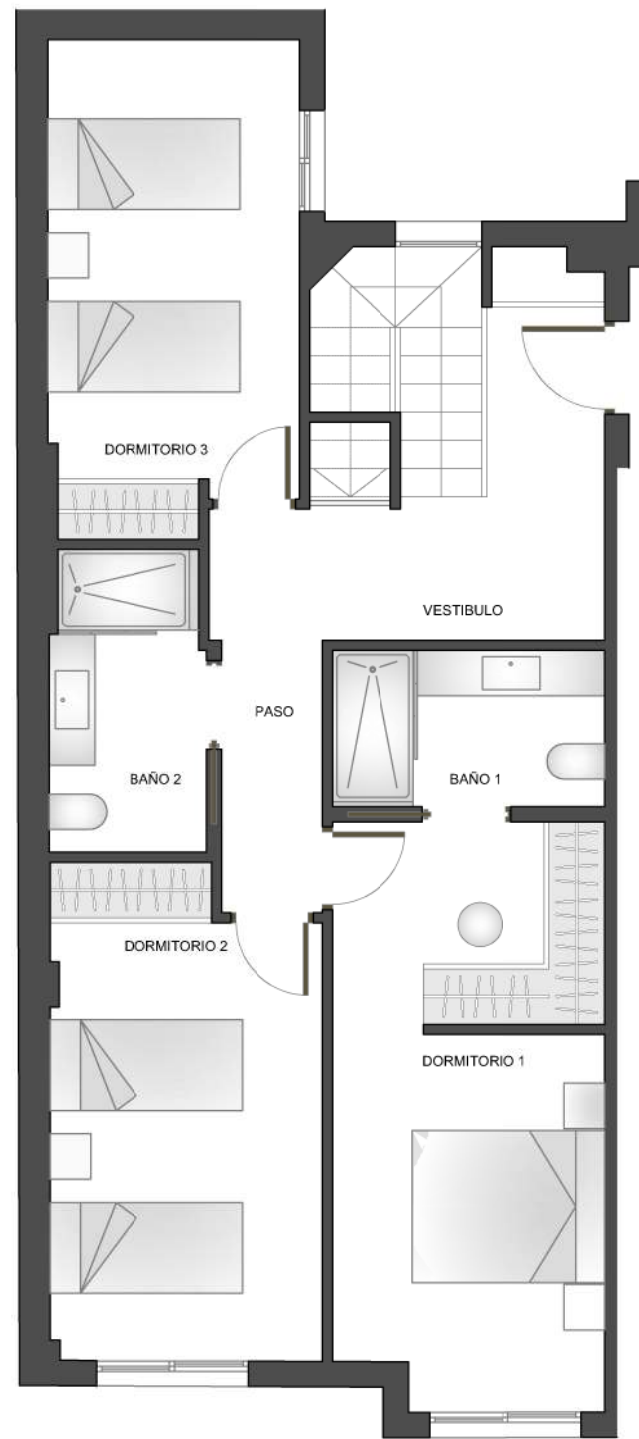
EL PALMAR - MURCIA



C/ NTRA. SRA. DE LOURDES
TIPO F1

PLANTA CUARTA

VIVIENDA		TIPO F1
nº	SUPERFICIES UTILES	
1	VESTIBULO	8,85
2	PASO	2,70
3	COCINA	11,48
4	SALÓN COMEDOR	30,78
5	DORMITORIO 1	11,62
6	DORMITORIO 2	12,60
7	DORMITORIO 3	11,83
8	BAÑO 1	4,52
9	BAÑO 2	4,18
TOTAL S. UTIL INTERIOR		101,98
GALERÍA (50%)		0,00
TERRAZA CUBIERTA (50%)		0,00
TOTAL S. UTIL EXTERIOR		0,00
SUP. CONSTRUIDA PROPIA		131,15
SUP. CONSTR. CON Z. COMUNES		164,99
SUPERFICIES DESCUBIERTAS (útil)		
10	TERRAZA DESCUBIERTA 1	17,10



TIPO F1

Octubre 2023

Apartamento, 3 Dormitorios + 2 Baños - Planta Cuarta + Bajo Cubierta



Plano sujeto a posibles modificaciones por razones o exigencias de índole técnica o jurídica. Las superficies y acotaciones son aproximadas. Cocina y amueblamiento orientativo, sin valor contractual.