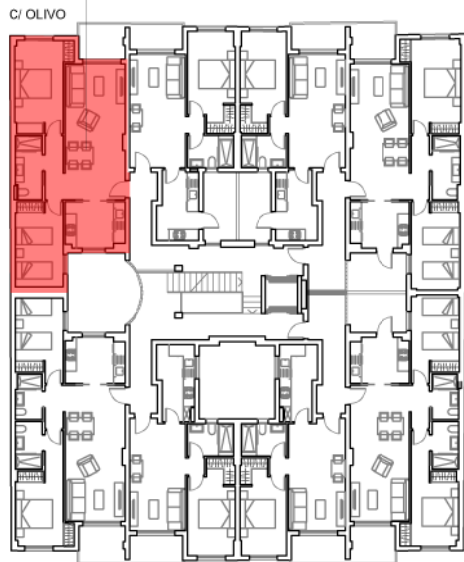


EDIFICIO VERONA

EL PALMAR - MURCIA

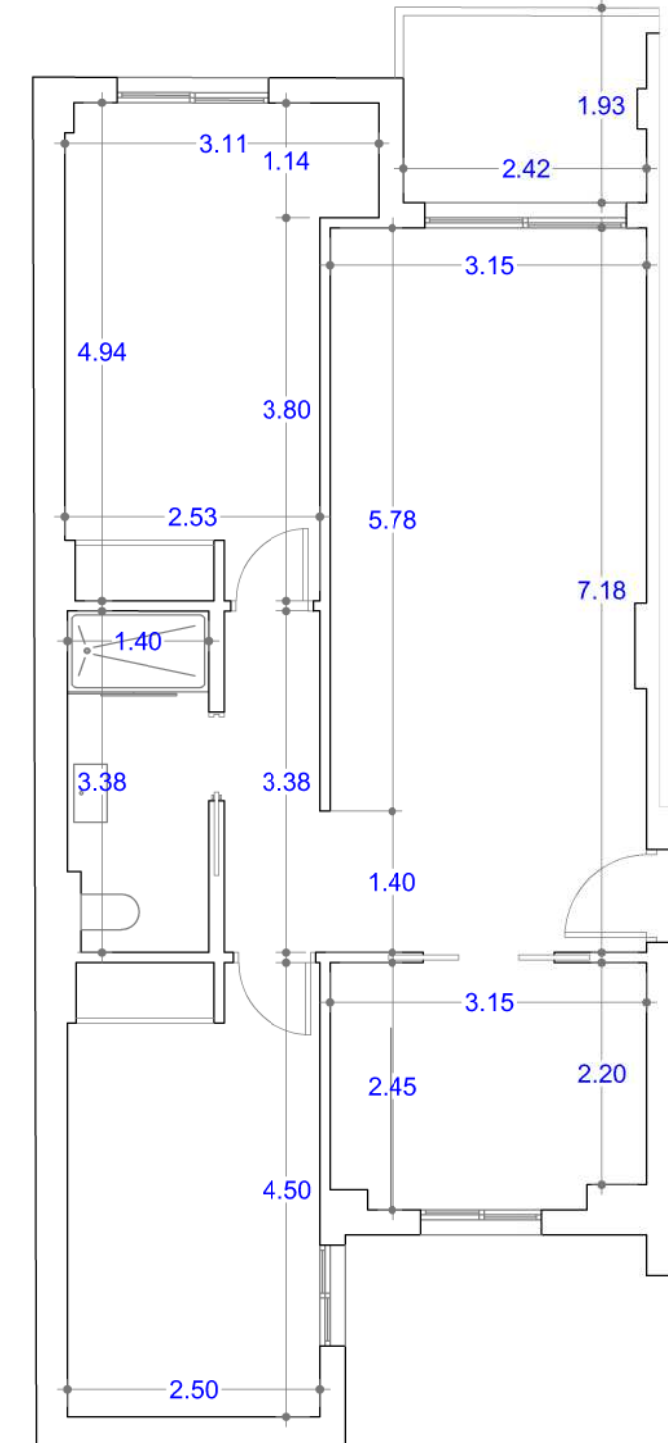
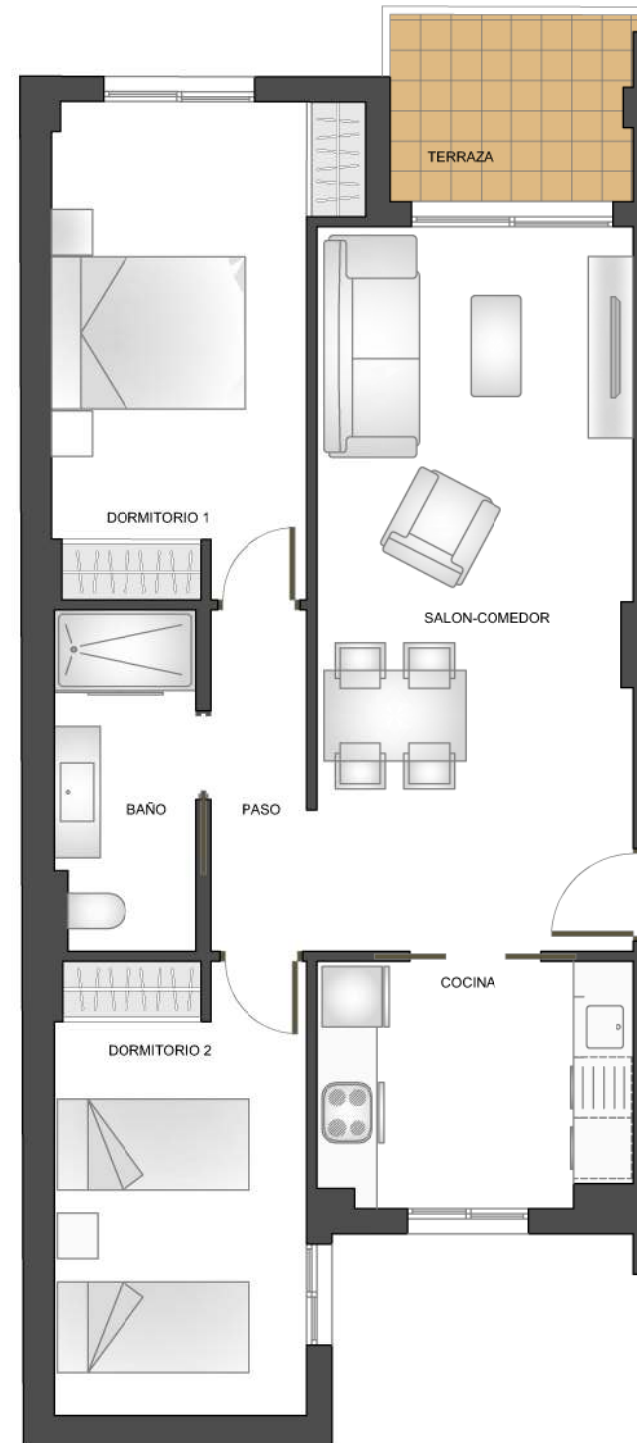
TIPO D3



C/ OLIVO

C/ NTRA. SRA. DE LOURDES

PLANTA SEGUNDA



VIVIENDA		TIPO D3
nº	SUPERFICIES UTILES	
1	PASO	3,21
2	COCINA	7,49
3	SALÓN COMEDOR	22,52
4	DORMITORIO 1	12,98
5	DORMITORIO 2	11,14
6	BAÑO 1	4,63
TOTAL S. UTIL INTERIOR		61,97
	GALERÍA (50%)	0,00
7	TERRAZA CUBIERTA (50%)	2,32
TOTAL S. UTIL EXTERIOR		2,32
SUP. CONSTRUIDA PROPIA		74,57
SUP. CONSTR. CON Z. COMUNES		0,00

TIPO D3 Planta 2ª y 3ª

Octubre 2023

Apartamento, 2 Dormitorios + 1 Baño



Plano sujeto a posibles modificaciones por razones o exigencias de índole técnica o jurídica. Las superficies y acotaciones son aproximadas. Cocina y amueblamiento orientativo, sin valor contractual.