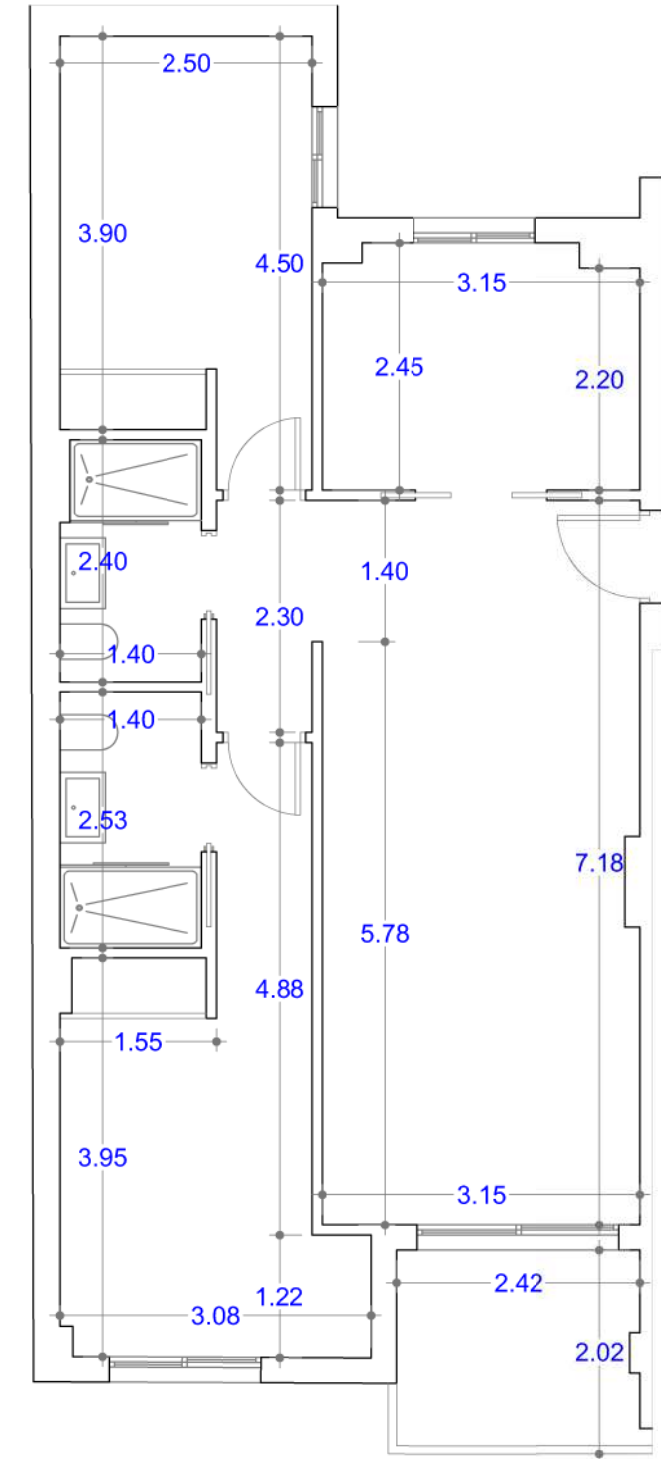
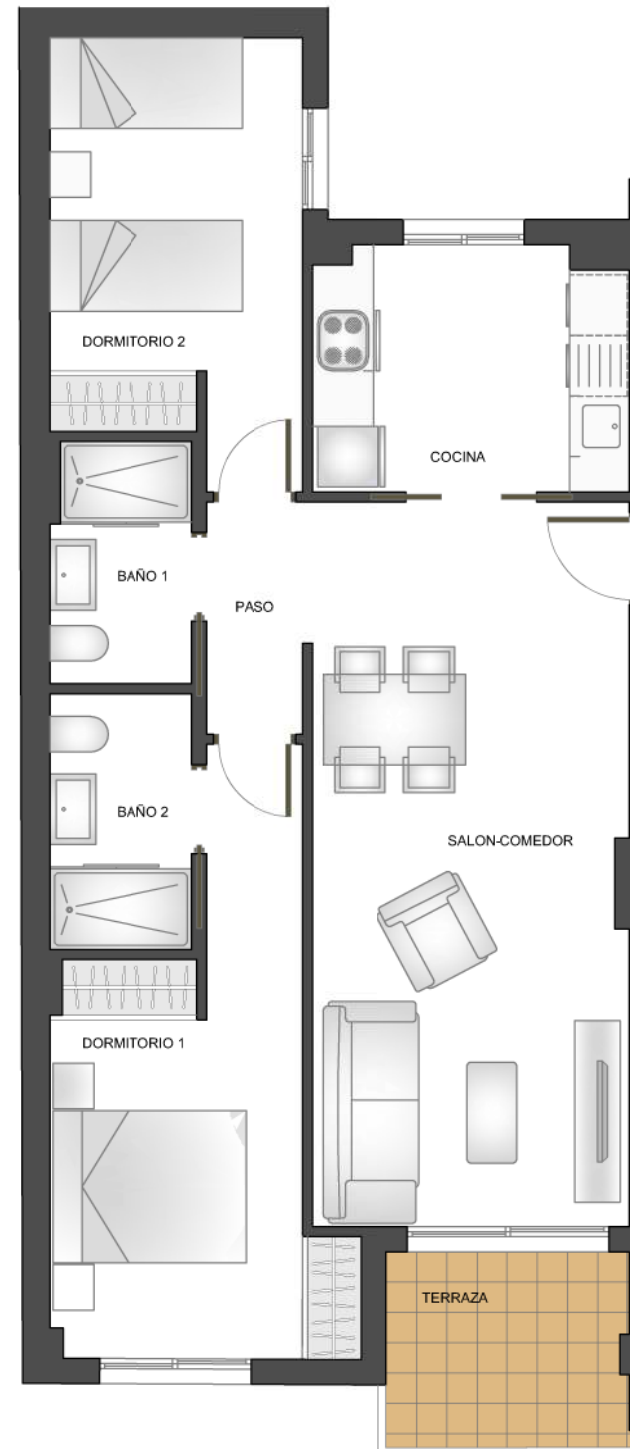
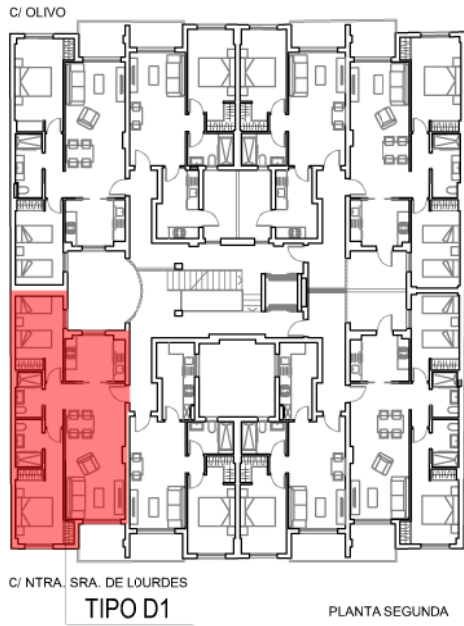


EDIFICIO VERONA

EL PALMAR - MURCIA



VIVIENDA		TIPO D1
nº		
	SUPERFICIES UTILES	
1	PASO	2,19
2	COCINA	7,49
3	SALÓN COMEDOR	22,48
4	DORMITORIO 1	12,46
5	DORMITORIO 2	10,26
6	BAÑO 1	3,27
7	BAÑO 2	3,55
TOTAL S. UTIL INTERIOR		61,70
	GALERÍA (50%)	0,00
8	TERRAZA CUBIERTA (50%)	2,43
TOTAL S. UTIL EXTERIOR		2,43
SUP. CONSTRUIDA PROPIA		78,43
SUP. CONSTR. CON Z. COMUNES		88,67

TIPO D1 Planta 2ª y 3ª

Octubre 2023

Apartamento, 2 Dormitorios + 2 Baños



Plano sujeto a posibles modificaciones por razones o exigencias de índole técnica o jurídica. Las superficies y acotaciones son aproximadas. Cocina y amueblamiento orientativo, sin valor contractual.