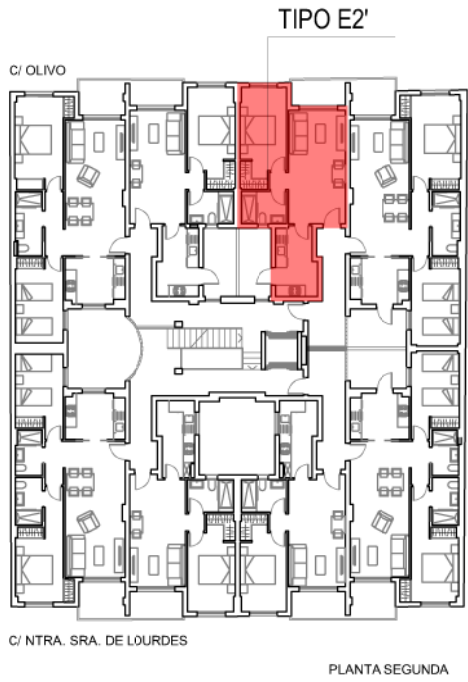
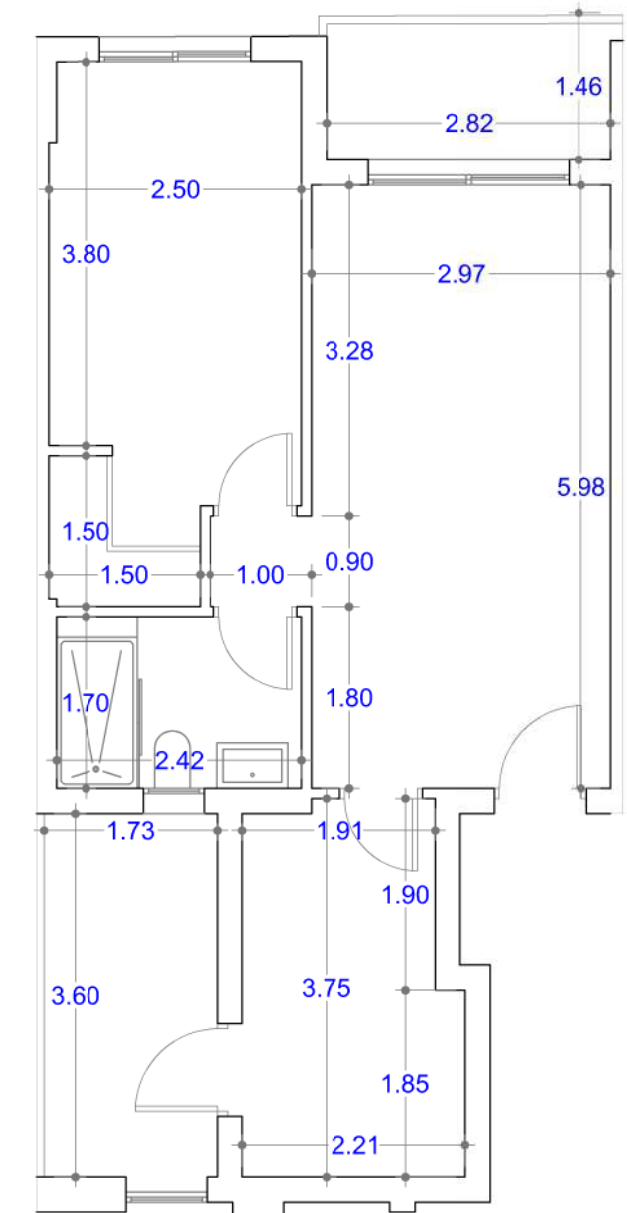
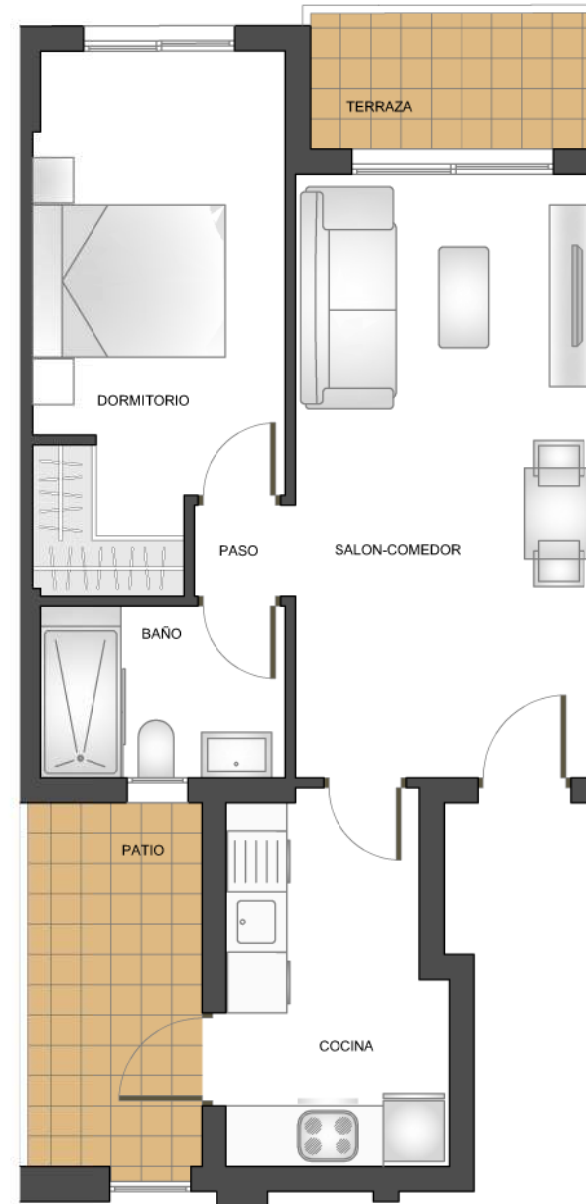


EDIFICIO VERONA

EL PALMAR - MURCIA



VIVIENDA		TIPO E2'
nº		
SUPERFICIES UTILES		
1	PASO	0,90
2	COCINA	7,61
3	SALÓN COMEDOR	17,79
4	DORMITORIO 1	12,36
5	BAÑO 1	4,12
TOTAL S. UTIL INTERIOR		42,78
GALERÍA (50%)		0,00
6	TERRAZA CUBIERTA (50%)	2,04
TOTAL S. UTIL EXTERIOR		2,04
SUP. CONSTRUIDA PROPIA		53,33
SUP. CONSTR. CON Z. COMUNES		60,43
SUPERFICIES DESCUBIERTAS (útil)		
7	PATIO	6,21



TIPO E2' Planta 2ª

Octubre 2023

Apartamento, 1 Dormitorio + 1 Baño



Plano sujeto a posibles modificaciones por razones o exigencias de índole técnica o jurídica. Las superficies y acotaciones son aproximadas. Cocina y amueblamiento orientativo, sin valor contractual.