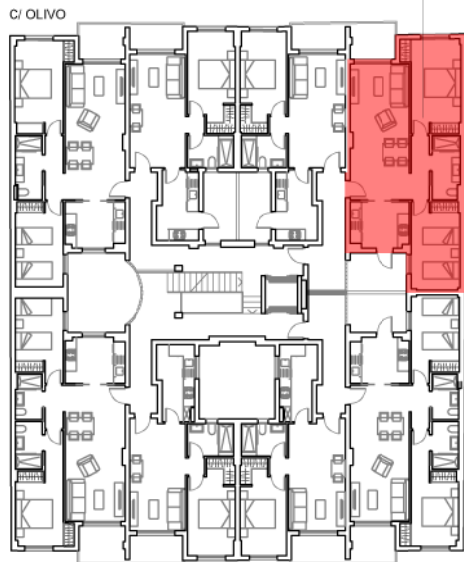


EDIFICIO VERONA

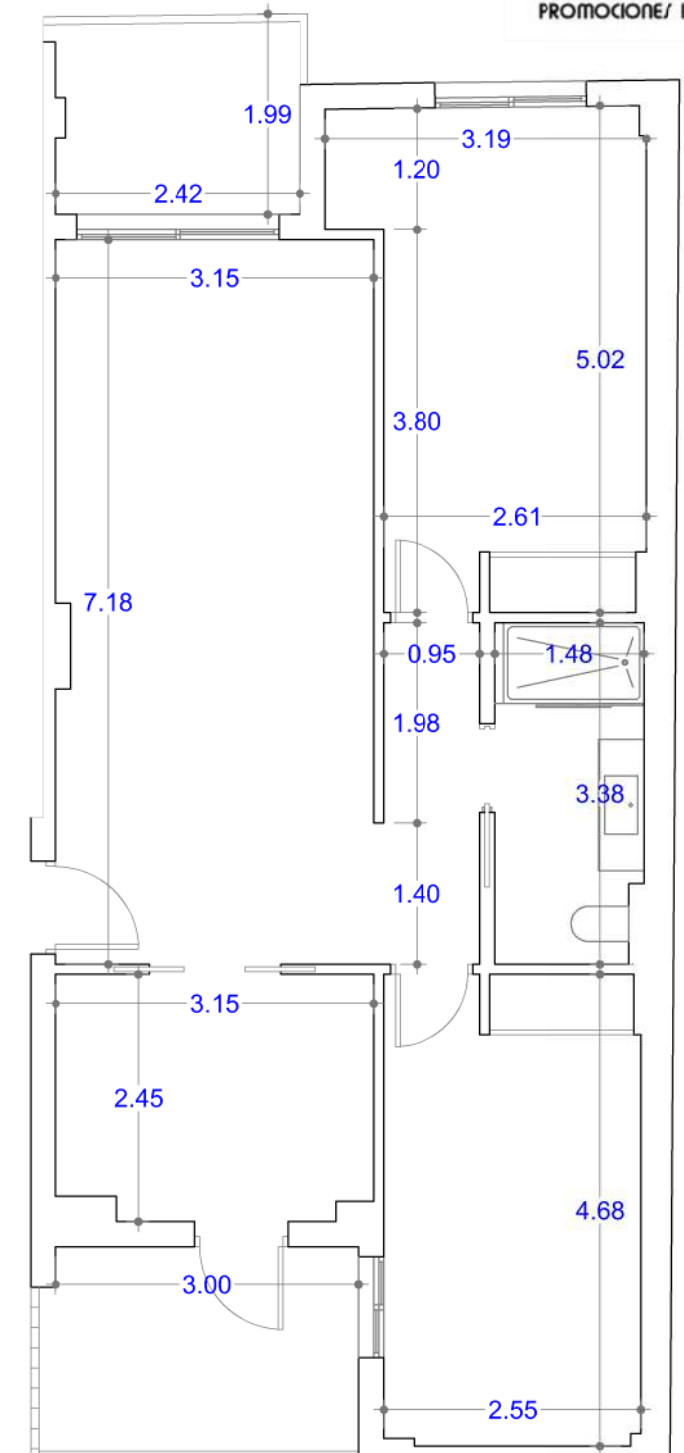
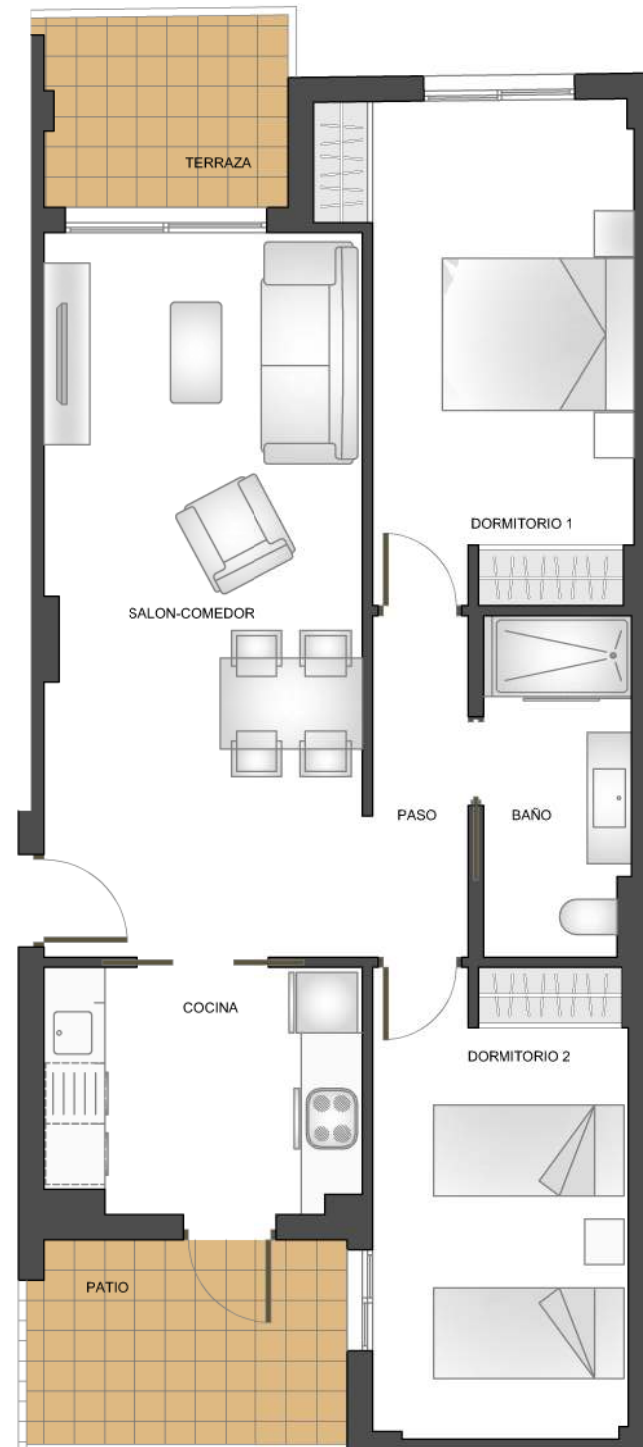
EL PALMAR - MURCIA



TIPO D4



C/ NTRA. SRA. DE LOURDES
PLANTA SEGUNDA



VIVIENDA		TIPO D4
nº	SUPERFICIES UTILES	
1	PASO	3,21
2	COCINA	7,51
3	SALÓN COMEDOR	22,49
4	DORMITORIO 1	13,61
5	DORMITORIO 2	11,80
6	BAÑO 1	4,90
TOTAL S. UTIL INTERIOR		63,52
	GALERÍA (50%)	0,00
7	TERRAZA CUBIERTA (50%)	2,37
TOTAL S. UTIL EXTERIOR		2,37
SUP. CONSTRUIDA PROPIA		79,82
SUP. CONSTR. CON Z. COMUNES		90,36
SUPERFICIES DESCUBIERTAS (útil)		
8	PATIO	6,35

TIPO D4 Planta 2ª

Octubre 2023

Apartamento, 2 Dormitorios + 1 Baño



Plano sujeto a posibles modificaciones por razones o exigencias de índole técnica o jurídica. Las superficies y acotaciones son aproximadas. Cocina y amueblamiento orientativo, sin valor contractual.