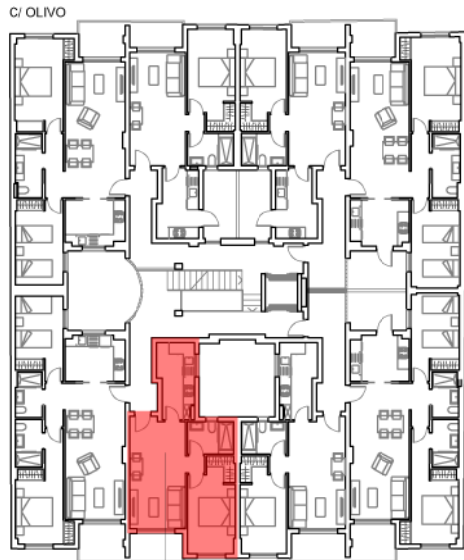


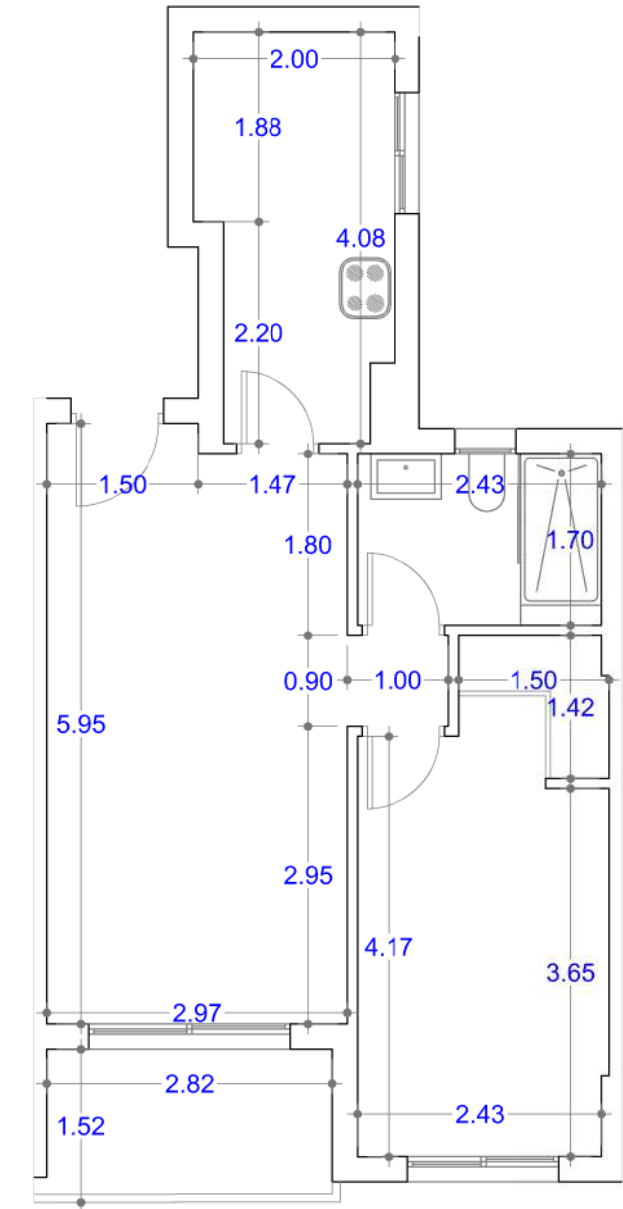
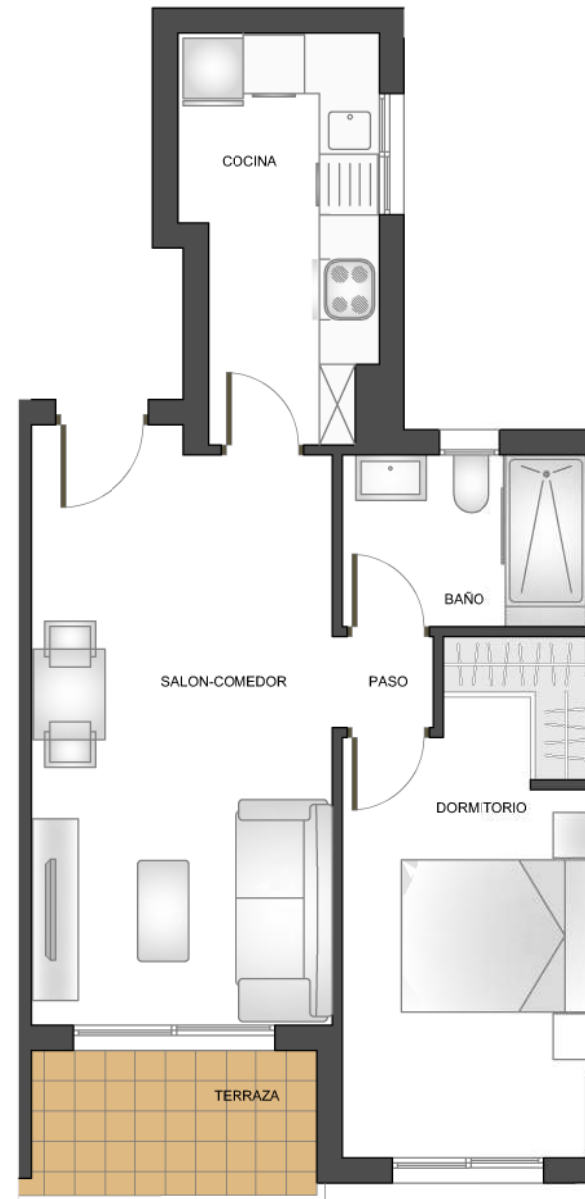
EDIFICIO VERONA

EL PALMAR - MURCIA



C/ OLIVO
C/ NTRA. SRA. DE LOURDES
TIPO E1 PLANTA SEGUNDA

VIVIENDA		TIPO E1
nº	SUPERFICIES UTILES	
1	PASO	0,90
2	COCINA	7,30
3	SALÓN COMEDOR	17,26
4	DORMITORIO 1	11,75
5	BAÑO 1	4,12
TOTAL S. UTIL INTERIOR		41,33
	GALERÍA (50%)	0,00
6	TERRAZA CUBIERTA (50%)	2,13
TOTAL S. UTIL EXTERIOR		2,13
SUP. CONSTRUIDA PROPIA		52,34
SUP. CONSTR. CON Z. COMUNES		59,20



TIPO E1 Planta 2ª y 3ª

Octubre 2023

Apartamento, 1 Dormitorio + 1 Baño



Plano sujeto a posibles modificaciones por razones o exigencias de índole técnica o jurídica. Las superficies y acotaciones son aproximadas. Cocina y amueblamiento orientativo, sin valor contractual.