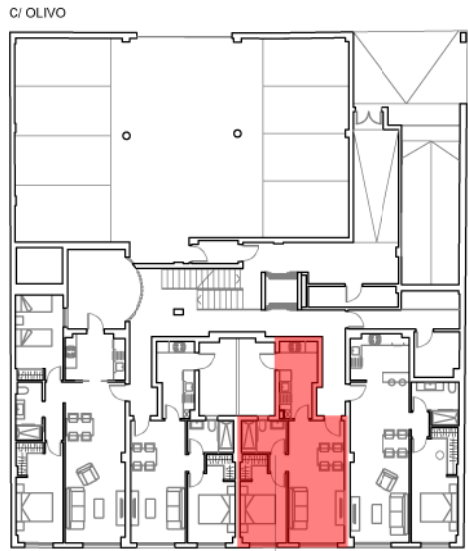


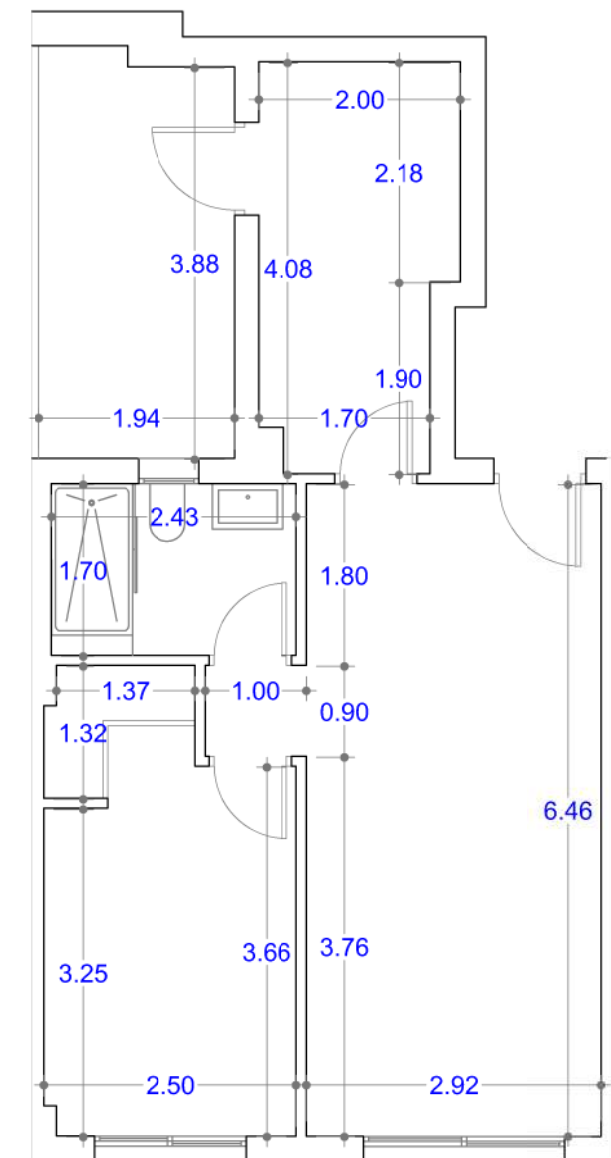
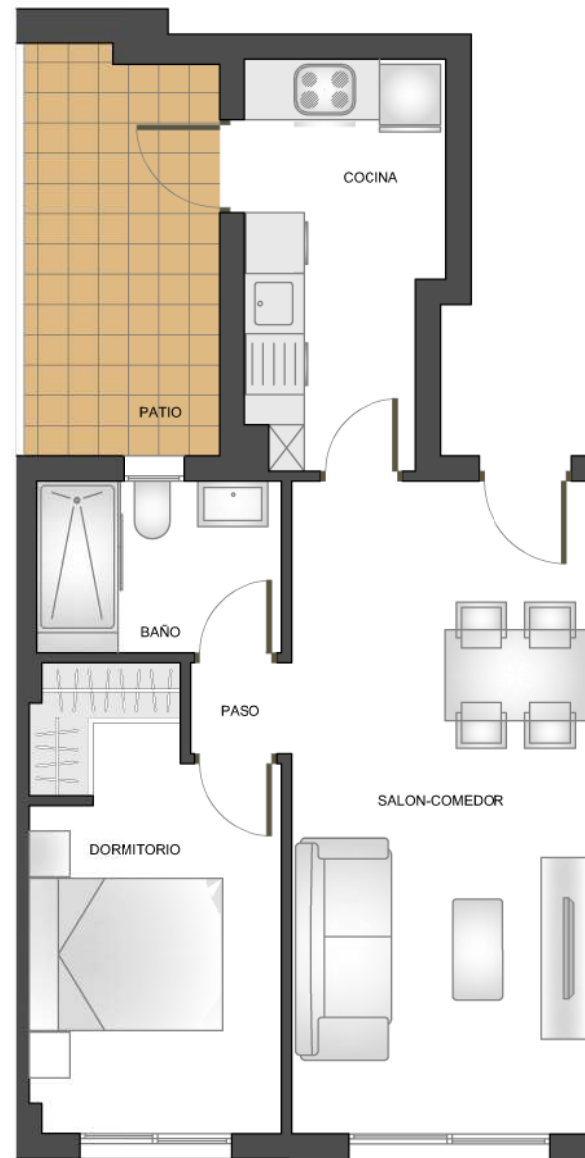
EDIFICIO VERONA

EL PALMAR - MURCIA



C/ OLIVO
C/ NTRA. SRA. DE LOURDES
TIPO B' PLANTA BAJA / PRIMERA

VIVIENDA		TIPO B'
nº		
SUPERFICIES UTILES		
1	PASO	0,90
2	COCINA	7,47
3	SALÓN COMEDOR	18,89
4	DORMITORIO 1	10,50
5	BAÑO 1	4,12
TOTAL S. UTIL INTERIOR		41,88
TERRAZA CUBIERTA (50%)		0,00
TOTAL S. UTIL EXTERIOR		0,00
SUP. CONSTRUIDA PROPIA		49,29
SUP. CONSTR. CON Z. COMUNES		56,24
SUPERFICIES DESCUBIERTAS (útil)		
6	PATIO	7,69



TIPO B'

Octubre 2023

Apartamento, 1 Dormitorio + 1 Baño



Plano sujeto a posibles modificaciones por razones o exigencias de índole técnica o jurídica. Las superficies y acotaciones son aproximadas. Cocina y amueblamiento orientativo, sin valor contractual.