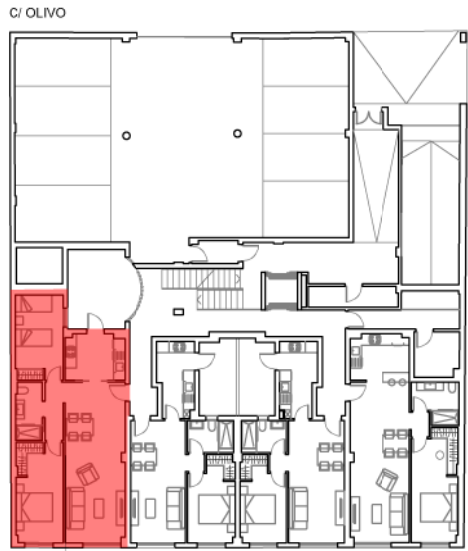


EDIFICIO VERONA

EL PALMAR - MURCIA

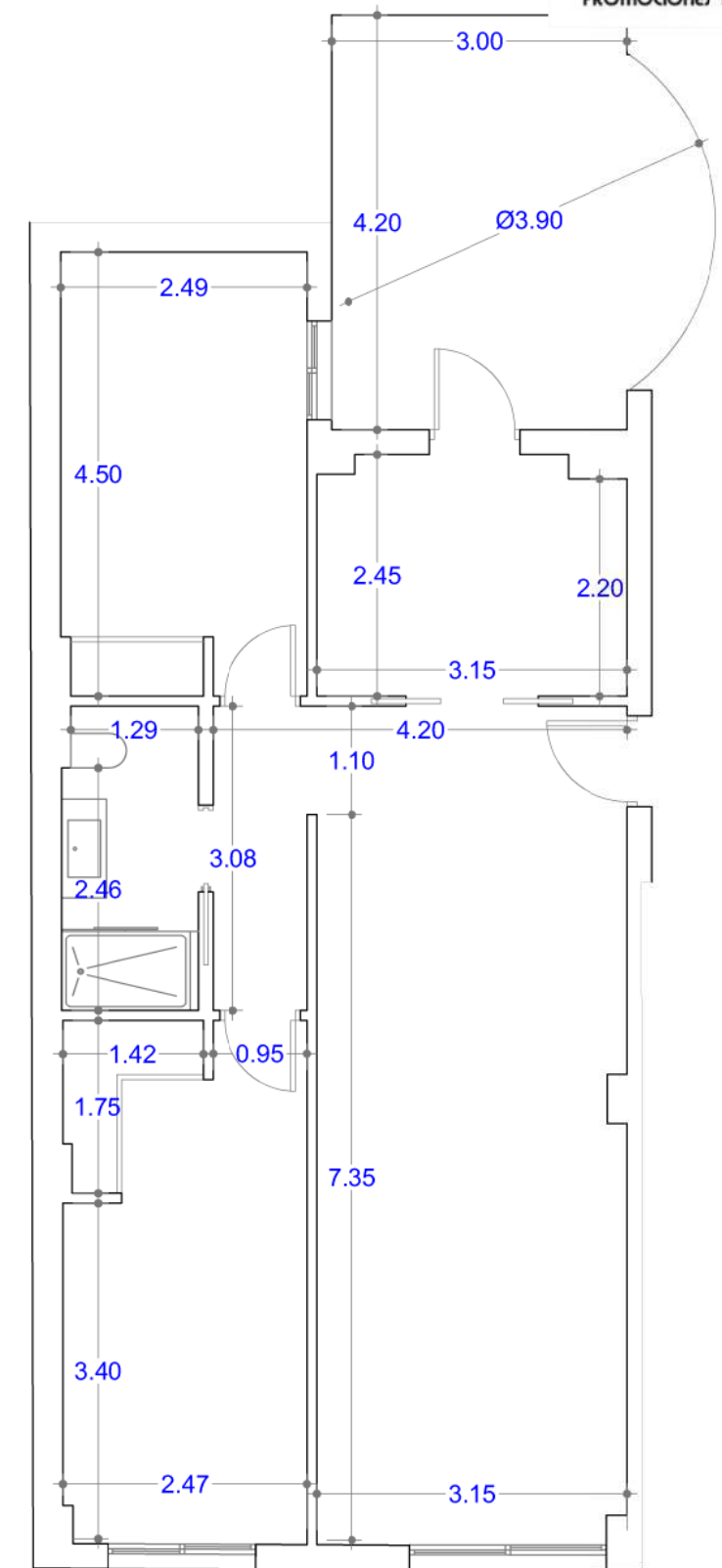
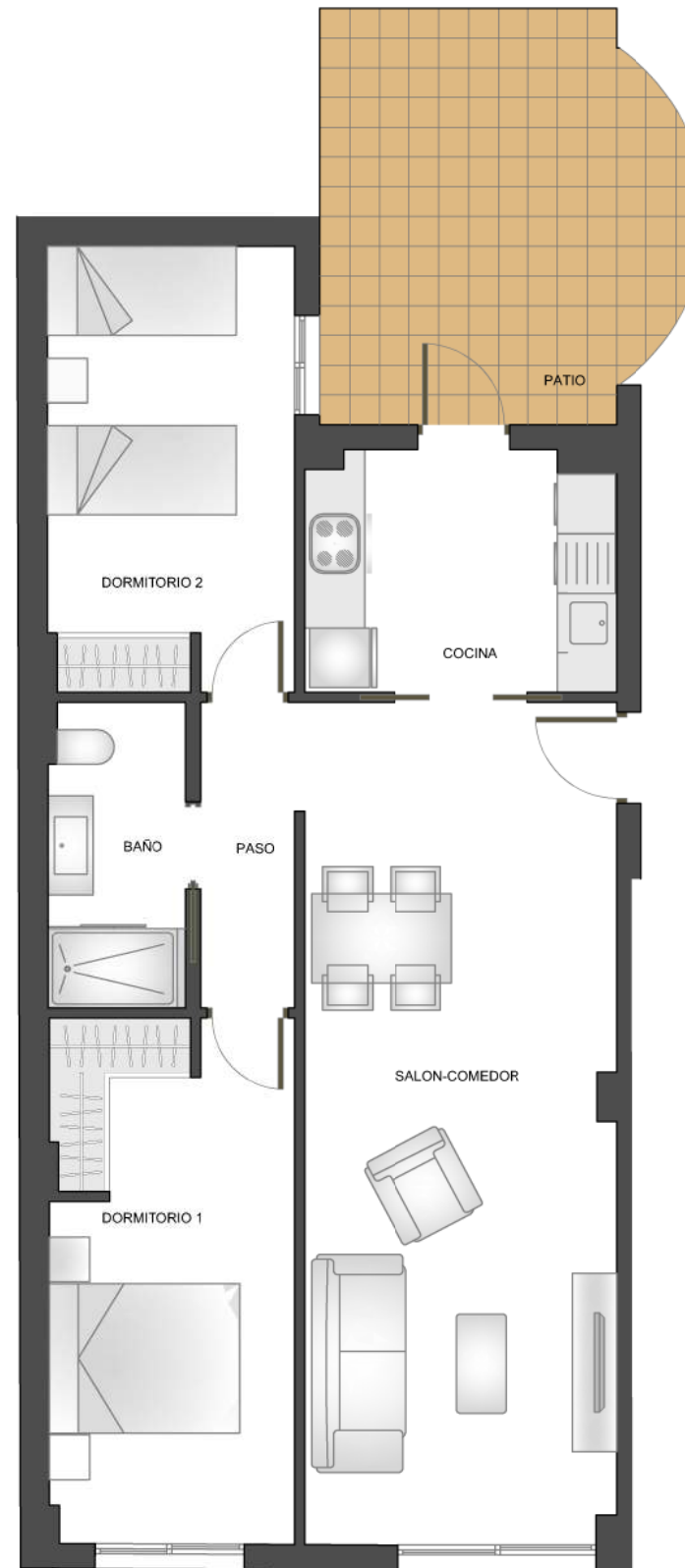


C/ NTRA. SRA. DE LOURDES

TIPO A

PLANTA BAJA / PRIMERA

VIVIENDA		TIPO A
nº		
SUPERFICIES UTILES		
1	PASO	2,93
2	COCINA	7,49
3	SALÓN COMEDOR	26,60
4	DORMITORIO 1	12,91
5	DORMITORIO 2	11,10
6	BAÑO 1	4,21
TOTAL S. UTIL INTERIOR		65,24
TERRAZA CUBIERTA (50%)		0,00
TOTAL S. UTIL EXTERIOR		0,00
SUP. CONSTRUIDA PROPIA		77,69
SUP. CONSTR. CON Z. COMUNES		88,52
SUPERFICIES DESCUBIERTAS (útil)		
7	PATIO	14,86



TIPO A

Octubre 2023

Apartamento, 2 Dormitorios + 1 Baño



Plano sujeto a posibles modificaciones por razones o exigencias de índole técnica o jurídica. Las superficies y acotaciones son aproximadas. Cocina y amueblamiento orientativo, sin valor contractual.